

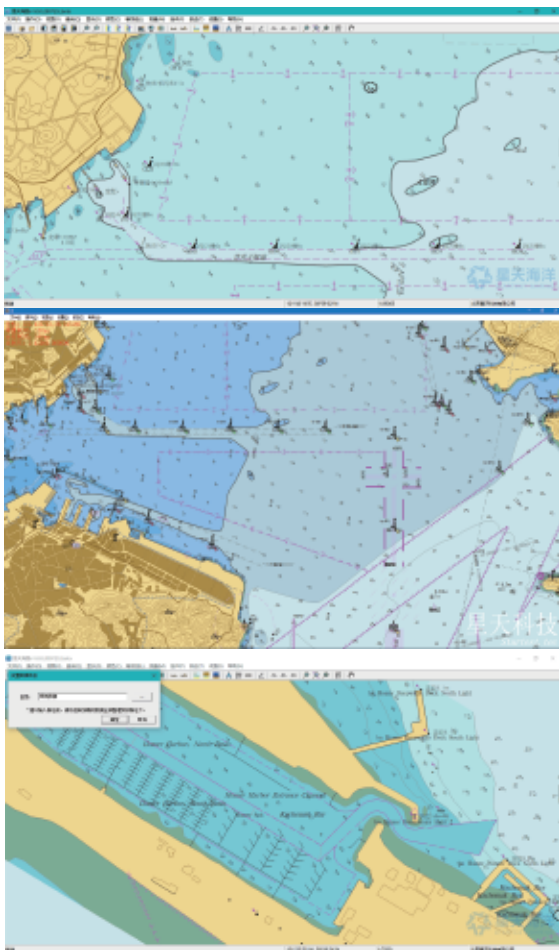
# PRODUCT MANUALS

## 电子海图显示与信息系统及组件

左/低照度下（黄昏）电子显示的电子海图  
 右/低照度下（夜）电子海图显示

**电子海图显示与信息系统及组件**，兼容IHO/IMO电子海图显示与应用标准（S-52），同时支持《中国海图图式》模式显示，智能转义ENC数据，自动生成并显示中文注记，支持迅速及时的通告联动更新，支持定制化业务拓展。

**电子地图表达系统及组件**，依据电子海图显示规范和标注规则，制作用于电子海图显示的静态与动态符号库和注记库，用户可通过电子海图表达组件访问符号库和注记库实现电子海图数据的图形化显示。



### 系统独特性

- / 《中国海图图式》/S-52，纸图中文注记；
- / 航海通告的联动更新，现势性保障；
- / 静态与动态符号与注记表达；

### 系统优势

- 基于C/C++语言的组件开发，确保组件的通用性与执行代码的高效性；
- 定制化的SENC数据结构；
- OpenGL与GDI+相结合的底图渲染技术；
- 符合《中国海图图式》标准与S-52国际显示标准；
- 自主研发，具有独立知识产权；
- 操作简单，使用灵活，接口丰富；
- 轻量型海图显控软件，构成海图应用的基础承载体；

「界面图从上至下依次为：  
 上/软件系统界面图 中/墨卡托投影大比尺海图 下/设置目录界面图」

#### 航海用户



保障航行安全，提供《中国海图图式》显示能力，优于其他海图系统只能显示电子海图信息的单一性，更好的配合航行船员的使用习惯。

#### 非航海用户



定制化设计，支持以海图显示为基础需求的其他海图业务的定制化拓展，面向渔业、水下综合科考、水下考古、沉船探测、海底地形地貌研究、湖泊海洋测绘、灾害防预、旅游等。

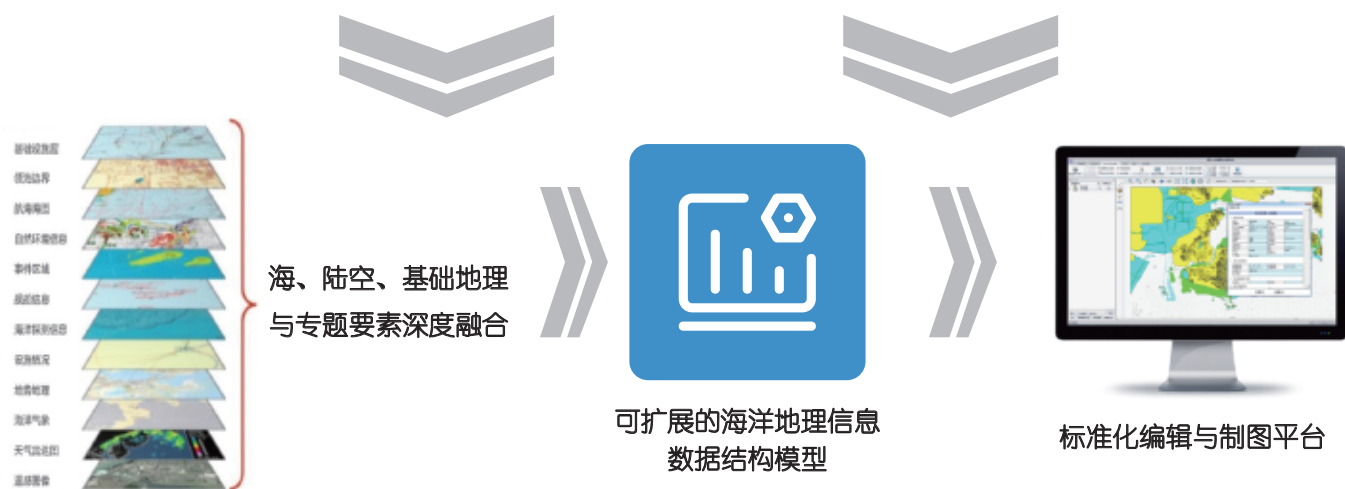


market@startest.cn  
 获取更多相关信息  
 关注微信公众号

星天海洋/010-64328979  
 周正/18801397935

※涉及信息更改，恕不另行通知，最终解释权归星天海洋所有。

- 获取任务** 深入海图编辑业务流程，获取任务并建立满足任务需求的产品模板；
- 转换融合** 多源数据的导入与转换支持，海、陆、空基础地理与专题要素的深度融合，形成动态扩展的数据结构模型；
- 精细编辑** 精细化预处理与深入业务的细粒度标准化编辑工具，极大提高编辑效率；
- 符号表达** 基于标准定制的符号表达规则模型，进行符号计算与显示，符合《中国海图图式》显示标准；
- 质量检查** 基于选定规则的自动和人工质检，形成全面的质量控制体系；
- 海图输出** 数据库驱动的电子图、纸图、图集产品输出，纸图图廓动态整饰和元素自动加绘；
- 流程定制** 深度定制化的任务流程管理，工作流程标准化、工作过程可视化，任务流转定制化，提高生产效率；

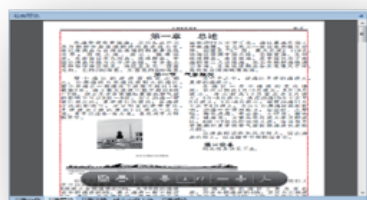


### 系统优势

- 任意海域、任意比例尺的海图POD打印
- 航海书表输出    • 电子海图输出    • 纸质海图输出



可视化的航海图书快速制作



可快速定制的业务流程模板



基于标准定制的符号表达规则模型



智能化数据编辑与精细化海图制图



market@startest.cn  
获取更多相关信息  
关注微信公众号

星天海洋/010-64328979  
周正/18801397935